



Guider 3 Plus

Le premier choix des professionnels

La Guider 3 Plus est une imprimante 3D de qualité professionnelle, qui se caractérise par une impression à grande vitesse, une sortie de haute qualité et un fonctionnement silencieux et souple. Équipée d'une gamme complète de systèmes de gestion intelligents multiplateformes pour les petites entreprises, les studios, les universités et les laboratoires, Guider 3 Plus aide les ingénieurs et les concepteurs à réaliser des prototypes rapides.



Grand vitesse - Silencieuse
Max: 250mm/s
≤ 50dB



Excellente qualité
±0.15mm



Grande volume
350*350*600mm





7*24hr
Impression stable

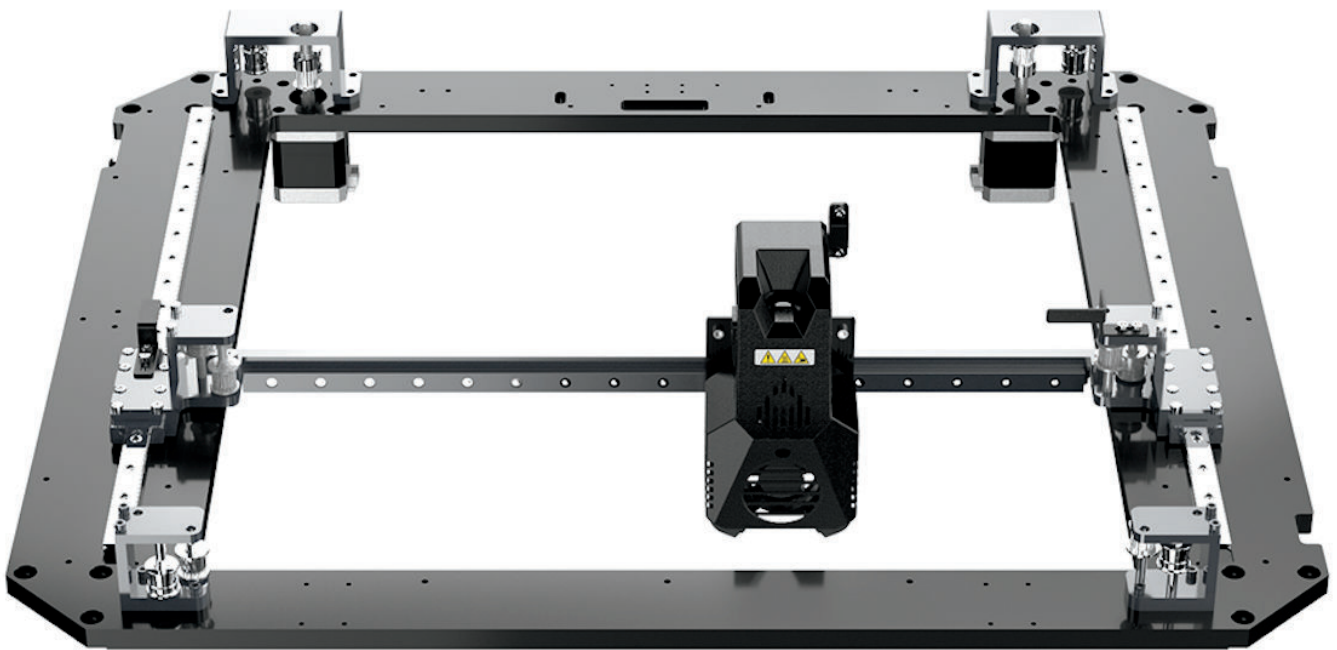
Impression rapide et de qualité

La structure CoreXY permet une impression grande vitesse de **250mm/s**.

Structure de mouvement CoreXY ; mouvement plus fluide ; fréquence de résonance réduite ; impression à faible bruit ; rails de guidage linéaire sur les axes X et Y ; fonctionnement et positionnement de haute précision ; réduction des couches mal alignées.

 Vitesse augmenté par **50%**

 Bruit réduit par **30%**



Performance Supérieure

La nouvelle structure interne améliore l'efficacité de l'impression et offre une meilleure présentation des structures délicates.

La conception de vis à billes à double axe Z assure un positionnement précis de l'impression de chaque couche du modèle, une surface lisse du modèle et une meilleure qualité d'impression.

Affichage des résultats de l'impression

Visualisez la qualité des modèles imprimés à partir de différentes dimensions.

Finitions de surface

Détails de performance

Formes irrégulières

Précision géométrique



Plus large et plus stable

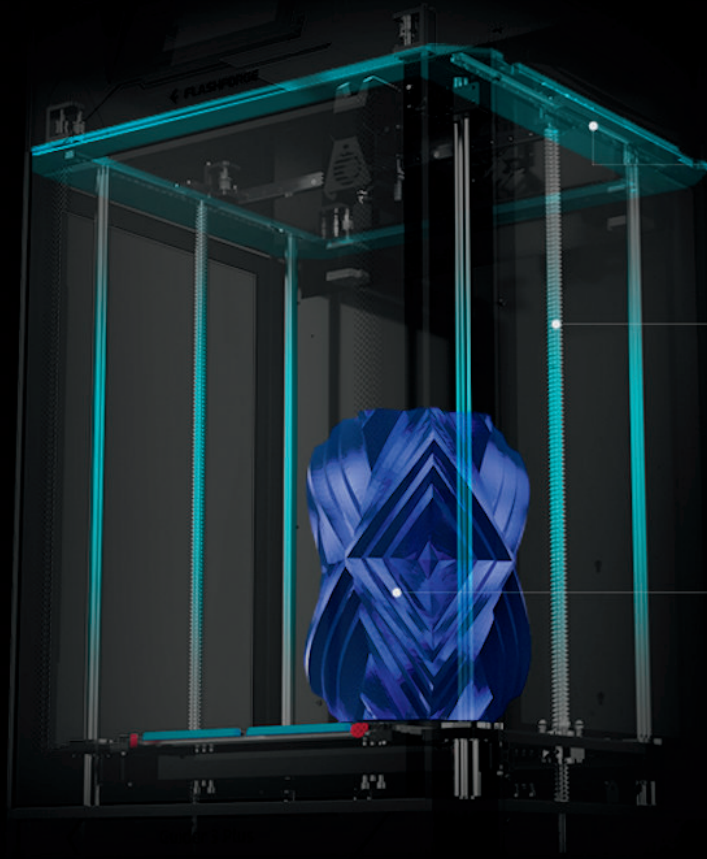
Grand volume d'impression

Volume d'impression très large de 350*350*600mm .

La hauteur de l'axe Z vertical de **600mm** répond aux exigences d'impression de la plupart des modèles de prototypage.



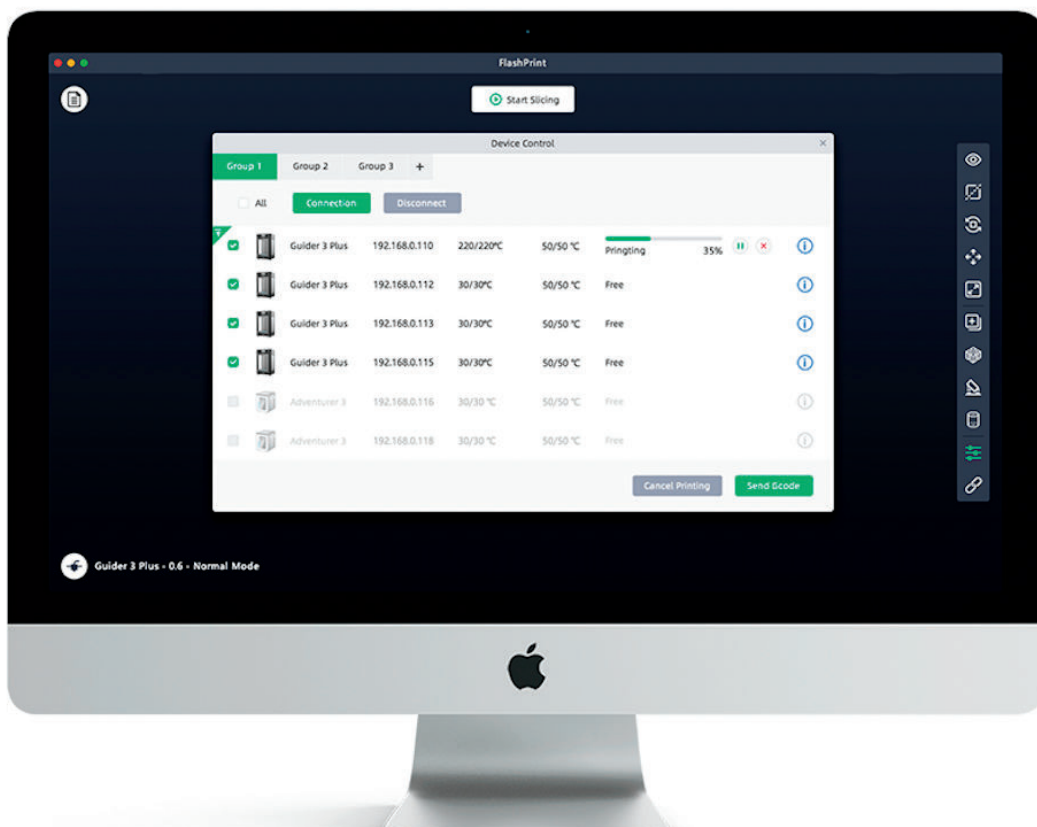
7*24 productivité



- L'axe X et l'axe Y adoptent des rails de guidage linéaire de haute précision pour améliorer la fluidité des mouvements.
- Grâce au guide de l'axe Z de 16 mm de diamètre et aux vis à billes TBI de 16 mm de chaque côté, la plate-forme peut supporter une charge maximale de 30 kg. Elle réduit les vibrations et assure la stabilité de l'impression de modèles lourds et de grande taille.
- Récupération en cas de panne de courant : En cas de coupure de courant soudaine, l'appareil enregistre automatiquement la progression de l'impression et poursuit l'impression après le redémarrage.

Technologie intelligente et simple d'utilisation

Rendez l'impression 3D simple et efficace.



Chambre à filaments étanche contenant un déshydratant

Contenant un dessiccant en gel de silice à l'intérieur, les deux chambres à filaments scellées à l'arrière garantissent efficacement que les filaments sont dans un environnement scellé et sec à la fois pendant le processus d'impression et à l'état de repos.

Dans un environnement général, l'humidité peut être maintenue en dessous de **20%** en **5** jours en plaçant 3 paquets de déshydratant dans la chambre à filament.

Une seule chambre peut contenir 1KG de filament. Grâce à l'hygromètre dont elle est équipée, il est possible de visualiser le taux d'humidité, ce qui permet aux utilisateurs de gérer avec précision l'environnement du filament.



Gestion intelligente multi-plateforme

L'imprimante prend en charge la gestion multiplateforme à distance des imprimantes 3D via FlashPrint 5, FlashCloud et Polar Cloud. Grâce à l'impression en ligne et à la surveillance en temps réel, il permet une gestion intégrée pratique et efficace des équipements et une production sans souci.



Assistance maintenance intelligente

L'assistance de maintenance équipée fournit des solutions aux problèmes d'impression les plus courants, permet de gagner du temps de communication et de réaliser une maintenance efficace.

Système de matériaux ouvert Compatible avec les filaments tiers



L'extrudeur haute température de **320°C** est compatible avec différents filaments.

PLA/ ABS/ HIPS/ PC/ TPE/ PETG/ ASA/ PP/ Nylon/ Glass fiber reinforced/ Carbon fiber reinforced

*Remarque : Les filaments renforcés de fibres de verre et de carbone doivent être utilisés avec une buse haute résistance.

Filaments tiers compatibles

Notre logiciel est compatible avec les matériaux multimarques, offrant ainsi un choix plus riche.





PLA

L'un des filaments dégradables les plus utilisés.

PA-CF

Filament d'impression 3D haute performance développé pour les applications industrielles.

HIPS

Bonnes propriétés mécaniques ; convient à l'impression de pièces à paroi mince

Plus de fonctions pour une impression efficace et pratique

Le système de filtration d'air HEPA peut filtrer efficacement les odeurs de poussière et les particules générées pendant le processus d'impression, et permet d'évacuer les gaz par des tuyaux reliés à l'extérieur, assurant ainsi un environnement de travail sûr et respectueux de l'environnement.

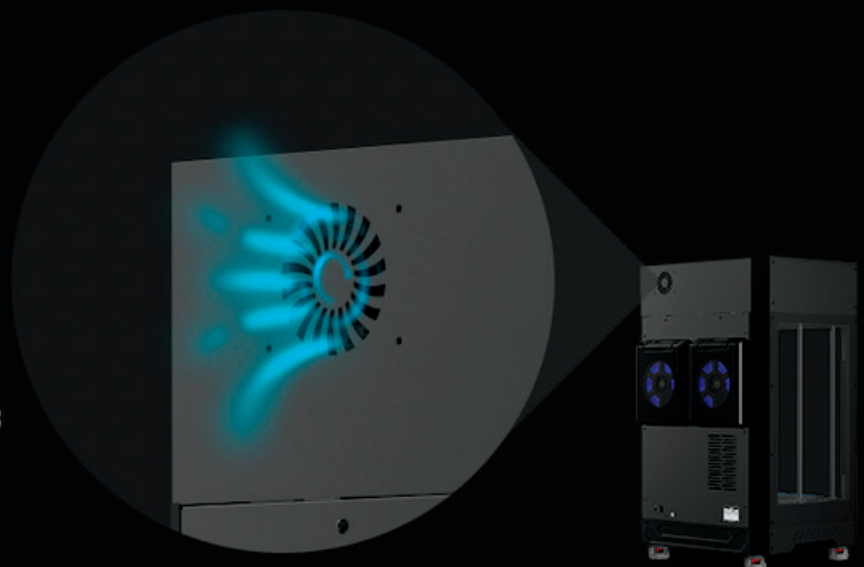
Ecran 7 pouces

Plateforme flexible

Buse à fixation rapide

Système de filtration d'air HEPA 13

Arrêt automatique



Nombre d'extrudeurs	1
Précision d'impression	±0.15mm
Précision de positionnement	X/Y-axe 0.011mm; Z-axe 0.0025mm
Epaisseurs des couches	0.05 ~ 0.4mm
Volume d'impression	350 x 350 x 600mm
Diamètre de buse	0.4 (0.4/0.6/0.8mm)
Type de buse	Buse en acier inoxydable
Vitesse d'impression	10~250mm/s
Température max d'extrudeur	320°C
Température max de buse	120°C
Filaments compatibles	PLA / PETG / ASA / ABS / PC / PA / PLA-CF / PETG-CF / PETG-GF / PA-CF / PA-GF
Alimentation électriques	AC100-240V / DC24V / 6.25A, 650W
Taille du dispositif	635.5(L)*590.5(W)*1060(H)mm
Taille du carton	775(L)*690(W)*1235(H)mm
Logiciel de découpe	FlashPrint
Format des logiciels	Entrée: 3MF / STL / OBJ / FPP / BMP / PNG / JPG / JPEG File; Sortie: GX / G / Gcode

Connexion	USB Cable / U Disk / Ethernet / Wi-Fi
Certification	CE / FCC / RoHS
Température de travail	15-30°C
Systèmes d'exploitation compatibles	Windows XP / Vista/7/8/10 / Mac OS
Logiciel de découpe compatibles	Slic3r / Skeinforge / Cura (doit être installé)
Ecran tactile LCD	7-pouces
Lit d'impression	Lit d'impression flexible magnétique
Imprimanté fermée	✓
Nivellement auxiliaire	✓
Alerte de l'épuisement du filament	✓
Lit d'impression remplaçable	✓
Imprimante silencieuse	✓
Impression continu même quand il y'a une coupure de courant	✓
Surveillance à distance par caméra	✓
Wi-Fi sans fil	✓
Ethernet	✓
Interface USB	✓
Filtre air	✓
Cloud	✓

[http://](http://creadil.com)

creadil.com



09.77.92.15.08



410 Rue Le Chatelier, Bât 63,
Vaulx-Milieu, 38090



contact@creadil.com